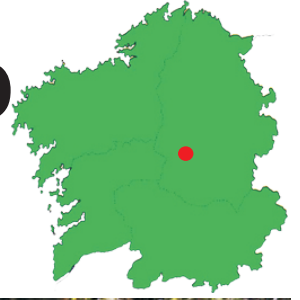


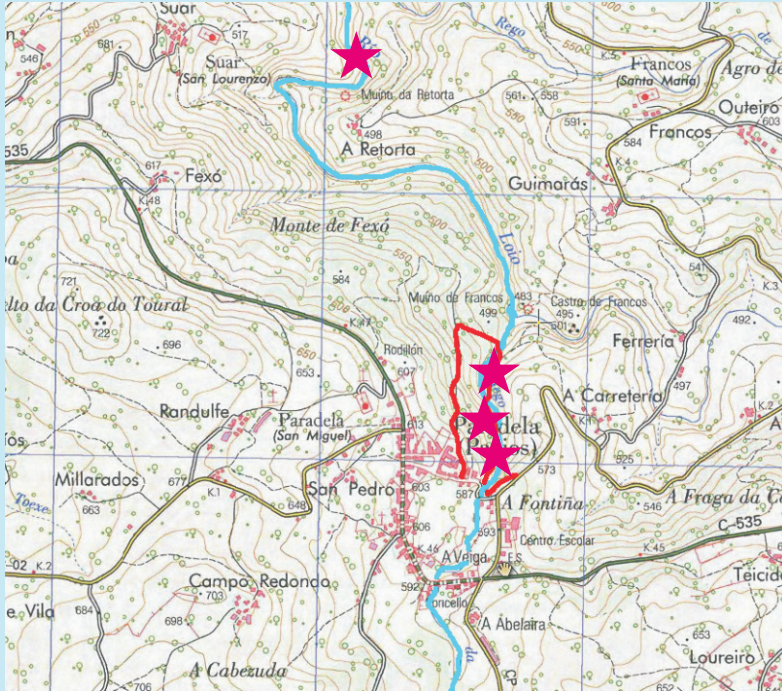


A RUXIDOIRA-RÍO LOIO

Adela Leiro, Mon Daporta



Distancia: 1,5 km
Dificultade: baixa
Duración: 30 minutos



A RUXIDOIRA.

En Pacios (Paradela).

O río Loio, un afluente do Miño, cae formando varios saltos. O máis destacado ten 8 m de altura.

COMO CHEGAR: unha ruta que comeza a carón do Centro de Saúde baixa á primeira ferverza. Máis abaixo hai varios saltos máis pequenos.

Pódese facer unha ruta completa de 7 km (lineal) que chega ata o encoro de Belesar. No camiño vense varias ferverzas, pontes e muíños, un carballo moi vello e as ruínas do mosteiro de Santa María de Loio.

